

OmniCure S2000

最智能的紫外线点固化系统



200瓦大功率Intelli-Lamp®, 2,000小时灯具寿命保证

在可编程逻辑控制器 (PLC) 模式下, 最大触发快门激活延迟仅为50ms

方便、可下载的StepCure®软件, 无需外部台式电脑

具有闭环反馈技术的可重复固化工艺, 可应用于即使是最先进的流水作业工序

可以和可选OmniCure®R2000辐射计相结合, 从单个参考点进行校准, 并设置绝对辐照度水平



OmniCure在点固化系统中的优势

作为全球精密装置光固化粘合剂粘合系统的领导者，OmniCure® S2000可为高速自动化生产流水线作业提供所需的电源、控制与可重复性。OmniCure S2000拥有200瓦高功率灯具，长达2000小时寿命保证，还可提供闭环反馈技术和灵活的PC软件接口，用于由计算机进行控制的各种操作。与OmniCure的R2000辐射计配合使用，OmniCure S2000将拥有无与伦比的精度和可靠性。OmniCure S2000 还严格遵守各种规章验证，并符合RoHS标准。



高速快门激活

OmniCure S2000拥有快速快门激活时间，在PLC模式下最大触发快门激活延迟仅为50ms。

可下载StepCure软件



StepCure软件可将定制的多相固化配置文件直接下载到本系统。该选项可为用户提供更好的固化控制，而过去只能在连接到外部台式电脑时才可使用。

200瓦智能灯

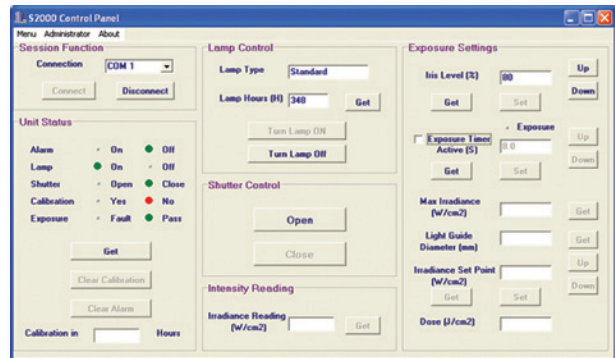
这种200瓦大功率智能灯具可通过高达10W/cm²的高长波紫外线辐照度实现更快的固化。凭借自动灯具时间跟踪和宽光谱输出，OmniCure的专利技术使S2000可以适用于各种粘合剂/基质的粘合应用。

闭环反馈

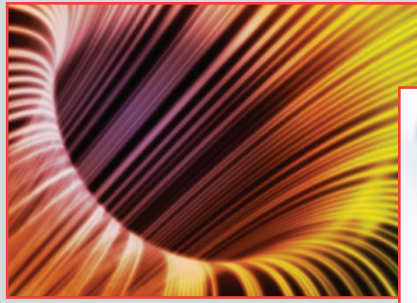
随着时间的推移，灯具强度会影响有效固化。OmniCure S2000内部强度传感器可实时监控光输出，并打开光圈自动校正+/-5%范围内的光输出，确保每次照射能量剂量的可重复、可测量性。



智能自动化



OmniCure S2000能轻松集成到自动化系统中，是自动化工序的理想选择，可最大限度地缩短开发时间。该系统可以从PLC进行外部编程控制，无论是否配有外部加密狗。PC软件和命令随系统一起提供。



扩展 您的选项

光传输

为满足客户的各种需求，OmniCure S2000可用于四种不同的光导选项。最好配合多引脚大功率光纤光导，以单光源固化多个位置；也可采用单引脚、液体填充的光纤光导的。

大功率 光纤光导



液体 光导



大功率 光纤线

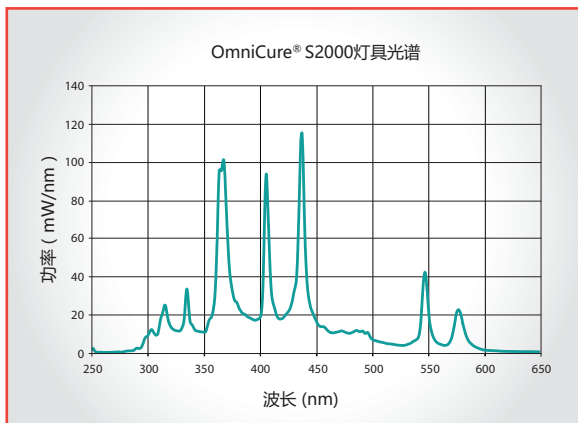


OmniCure R2000

辐照探测是测量紫外线固化系统的光输出，以保持可重复的固化工序的一个必不可少的环节。OmniCure R2000紫外线辐射计可以与OmniCure S2000紫外线固化系统相结合，提供一个具备无与伦比的控制与重复性的完整固化站。



可选配件：
OmniCure R2000辐射计



灵活的光谱输出

宽光谱输出使OmniCure S2000成为多种应用的理想选择。可选带通滤波器使您得以为特定应用定制灯光。

| 功能 | 优点 |
|--|---------------------------------|
| 快门激活更加迅速 | 快门激活延迟缩短70%，提高生产效率，尤其适用于大批量生产 |
| 可下载StepCure软件 | 将定制的多相固化配置文件直接下载到本机。无需长期连接PC |
| 经过修改的PLC级别模式 | 可通过选择边缘或电平模式提供多功能触发信号 |
| 200瓦灯具技术，最高输出可达30 W/cm ² ，2,000小时灯具寿命保证 | 运营成本更低 |
| 采用Intelli-Lamp技术冷却灯具并监控灯具运行时间 | 保持最佳工作状态、稳定灯具输出、更长灯具寿命、灯具累计运行时间 |
| 2灯具选项 | 专门用于丙烯酸粘合剂的特种灯具技术可进行无粘性表面固化 |
| 闭环反馈技术 | 为可重复的固化工序自动维持恒定的输出 |
| 外部PC控制 | 有益于自动流水作业工序的运行 |
| 可调光输出，以1%为单位 | 可进行非常精确的输出控制 |
| 可方便地与OmniCure R2000辐射计结合使用 | 从单个参考点进行无线校准，并设置绝对辐照度水平 |

| 技术参数 | |
|--------|---|
| 灯具 | 高压200瓦短弧汞蒸气 |
| 灯具寿命 | 2,000小时（担保寿命） |
| 可使用过滤器 | 标准：320-500 nm 其他选择：250-450 nm*，365 nm，320-390 nm，400-500 nm |
| 面板控件 | 电源开/关、显示模式、上/下调节、启动/停止、锁定/解锁按钮 |
| 面板显示 | 灯具累计使用时间、照射时间（0.2 - 999.9秒）、光圈设置（0-100%）、辐照度水平（0.2 W/cm ² - 40 W/cm ² ）灯亮/预热状态、快门打开、已校准、导光板检测、快门/灯具错误 |
| 预热时间 | 4分钟（常用） |
| 上电 | 交流100-120 V / 交流200-240 V，50/60 Hz |
| 电源 | 高效率、开关模式、隔离线路 |

| 通用 产品规格 | |
|-----------|---|
| 尺寸（长×宽×高） | 13.3" x 7.1" x 7.9" (33.8 cm x 18.0 cm x 20.1 cm) |
| 重量 | 9.9磅 (4.5 kg) |
| 包括 | 灯具模块、选定的过滤器（已安装）、防护眼镜、接地屏蔽电源线、脚踏板、手册 |
| 保修期 | 1年（不包括灯具和光导） |

* 空白过滤器；必须与光纤或延伸光导配合使用

了解关于OmniCure紫外线固化解决方案的更多信息，请访问 www.excelitas.com/omnicure



www.excelitas.com
omnicure@excelitas.com

地址：2260 Argentia Road
Mississauga, Ontario
L5N 6H7 CANADA

电话：+1 905 821-2600
免费电话（美国和加拿大）：+1 800 668-8752
传真：+1 905 821-2055

请访问www.excelitas.com/locations查询我们全球办事处的完整列表。

© 2014 Excelitas Canada Inc. OmniCure®、StepCure®和Intelli-Lamp®是埃赛力达加拿大有限公司的商标。埃赛力达标识及设计是埃赛力达科技有限公司的注册商标。其他所有商标均归其各自所有人所有，埃赛力达科技有限公司、其子公司或分支机构或其任何产品均未由上述机构的代言、赞助或成以任何方式附属于上述机构，上述机构的商标和/或标识在此仅作参考目的。埃赛力达加拿大公司保留随时更改本文档的权利，恕不另行通知，并对编辑、图案和印刷错误概不负责。

07.2014