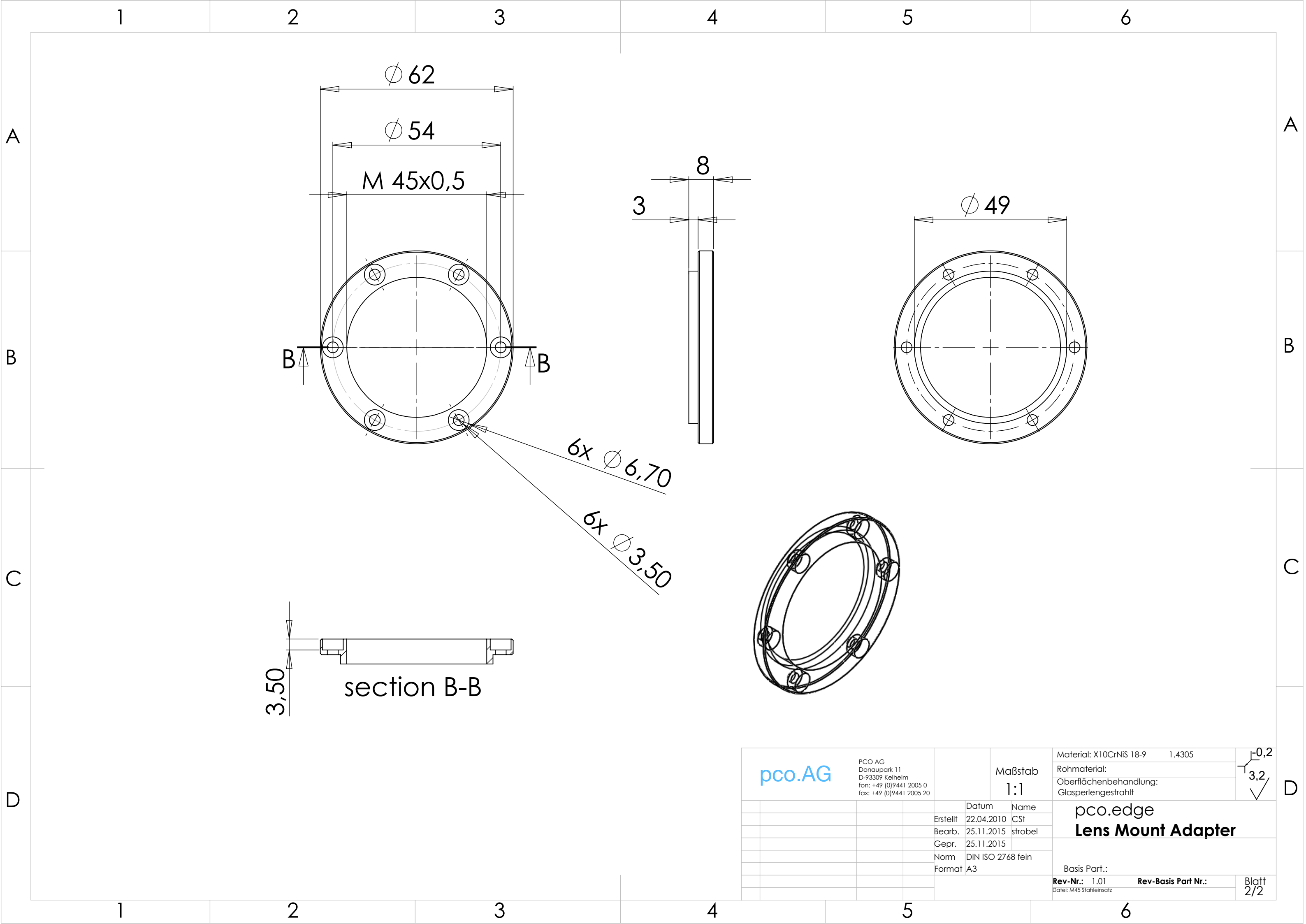


<b>pco.AG</b>		PCO AG Donaupark 11 D-93309 Kelheim fon: +49 (0)9441 2005 0 fax: +49 (0)9441 2005 20		Maßstab 1:2		Material: Rohmaterial: Oberflächenbehandlung:
Rev	Änderung	Datum		Datum	Name	Projekt: PCO EDGE
				Erstellt	17.11.2015 strobel	Benennung: CamLink
				Bearb.	25.11.2015 strobel	Beschreibung:
				Gepr.	25.11.2015	
				Norm		
				Format	A3	
						Rev-Nr.: 1.01 Datei: PCO_EDGE_CamLink
						Blatt 1/2



<div>pco.AG</div> <div>PCO AG Donaupark 11 D-93309 Kelheim fon: +49 (0)9441 2005 0 fax: +49 (0)9441 2005 20</div>				Maßstab 1:1		Material: X10CrNiS 18-9 1.4305		<div><div></div><div>-0,2</div><div>3,2</div><div>✓</div></div>		
						Rohmaterial:				
						Oberflächenbehandlung: Glasperlengestrahlt				
				Datum	Name	<div>pco.edge</div> <div>Lens Mount Adapter</div>				
				Erstellt	22.04.2010				CSf	
				Bearb.	25.11.2015				strob	
				Gepr.	25.11.2015					
				Norm	DIN ISO 2768 fein					
				Format	A3		Basis Part.:			
							Rev-Nr.:	1.01	Rev-Basis Part Nr.:	Blatt 2/2
							Datei: M45 Stahleinsatz			